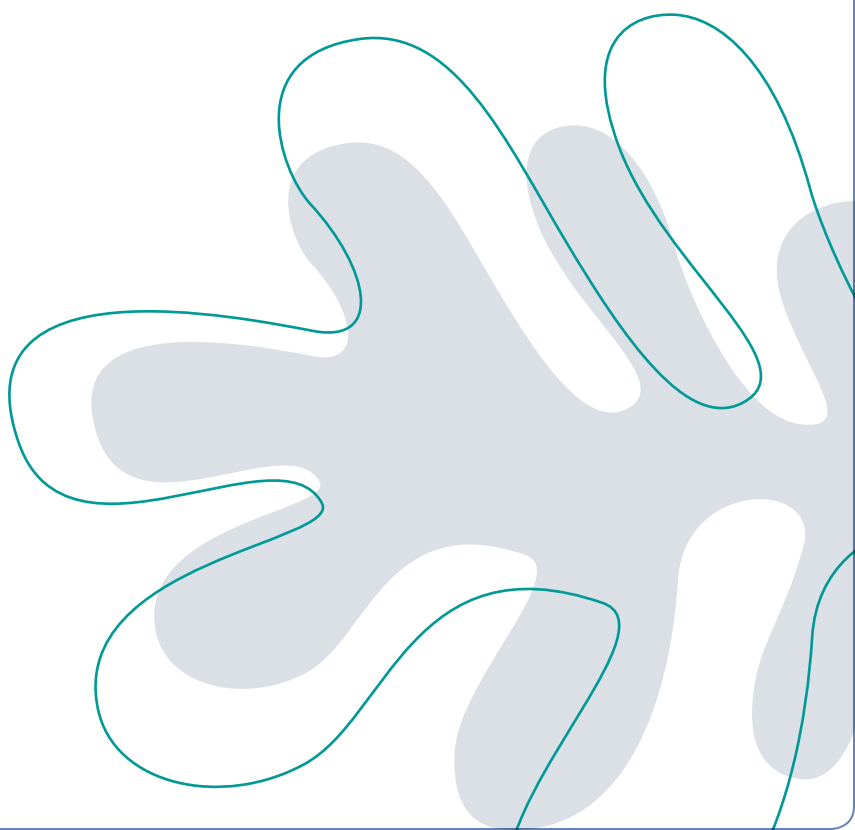




ЭКСТРАОРДИНАРНО ИННОВАЦИОННАЯ И ВЫСОКОЭФФЕКТИВНАЯ АУТОТРАНСФУЗИОННАЯ СИСТЕМА



АУТОГЕМОТРАНСФУЗИЯ

КЛЮЧЕВАЯ РОЛЬ В ЭФФЕКТИВНОЙ СТРАТЕГИИ УПРАВЛЕНИЯ ПРОДУКТАМИ КРОВИ

Существует огромное количество данных в отношении рисков и расходов, связанных с трансфузией гомологичной крови, что приводит к снижению популярности этой процедуры во всем мире.

Многие медицинские учреждения и больницы сегодня разрабатывают собственную стратегию управления продуктами крови - междисциплинарный подход для оптимизации использования продуктов крови, направленный на снижение потребностей в гомологичной крови, улучшение исходов лечения и сокращение расходов.

Одним из ключевых элементов в стратегии управления продуктами крови является аутогемотрансфузия, включающая сбор, обработку и реинфузию собственной крови пациента, у которого кровопотеря произошла во время операции в операционном поле.

Преимущества аутогемотрансфузии:

МАКСИМАЛЬНАЯ БЕЗОПАСНОСТЬ

Существенно снижает потребность в гомологичной крови и предотвращает связанные с ее трансфузией риски, такие как:

- трансфузия несовместимой крови;
- синдром острого посттрансфузионного повреждения легких (СОППЛ);
- синдром системной воспалительной реакции (ССВР);
- посттрансфузионная иммуномодуляция;
- иммуносупрессия.

СУЩЕСТВЕННОЕ СНИЖЕНИЕ РАСХОДОВ МЕД. УЧРЕЖДЕНИЯ

Этот метод обеспечивает введение пациенту свежих аутогенных живых эритроцитов, что исключает расходы на трансфузию крови из банка:

- средняя общая стоимость трансфузии порции гомологичных эритроцитов составляет 1158 долл. США*;
- отсутствие прямых затрат, связанных со скринингом крови;
- сокращение не прямых долгосрочных затрат: по результатам нескольких исследований, реинфузия эритроцитов, восстановленных с помощью аутогемотрансфузии, улучшает послеоперационное состояние, а также сокращает время пребывания в медицинском учреждении и расходы на дополнительное медицинское обслуживание.

* Арие Шандер, Аксел Хоффманн и другие. Действительная стоимость аутогемотрансфузии клеток крови у больных хирургического профиля. 2008: Представлено на 50-й ежегодной выставке Американского общества гематологии, The Moscone Center, выставочный стенд III-127



ГОТОВОЕ РЕШЕНИЕ ДЛЯ СОХРАНЕНИЯ КРОВИ

Более 30 лет компания Sorin Group изготавливает продукты для аутогемотрансфузии, которые были использованы более чем у 6,5 миллионов пациентов.

Благодаря большому опыту и приверженности разработке новых решений, компания Sorin Group завоевала репутацию всемирного лидера в области аутогемотрансфузии.

Последняя разработка компании — Sorin Xtra, абсолютно инновационная, удобная в применении и высокоэффективная система для аутогемотрансфузии.

Компактное, эргономичное и надежное в эксплуатации устройство для аутогемотрансфузии с привлекательным дизайном является результатом творчества специалистов, которые создали аппараты искусственного кровообращения Sorin S5 и C5.

Разработчики взяли за основу устройства Brat 2 и Electa, объединив и усовершенствовав наилучшие функции этих приборов, использовали элементы дизайна АИКов S5 и C5, а также представили инновационные решения: графический интерфейс пользователя с цветным сенсорным экраном и расширенные возможности управления данными.



Sorin Xtra - это инновационная, удобная в применении и высокоэффективная система аутогемотрансфузии



ЭКСТРАОРДИНАРНЫЕ ФУНКЦИИ УСТРОЙСТВА ОБОЗНАЧЕНЫ В ДОКУМЕНТЕ ЭТИМ СИМВОЛОМ



ИННОВАЦИОННАЯ

ДИЗАЙН ЛИНИИ ПРОДУКТОВ SORIN GROUP

Благодаря сходству дизайна с аппаратами искусственного кровообращения Sorin S5 и C5, которые очень популярны во всем мире, Sorin Xtra идеально сочетается с остальным ассортиментом продукции Sorin Group, гарантируя при этом **высокую надежность и износоустойчивость.**



ВПЕРВЫЕ! ЦВЕТНОЙ СЕНСОРНЫЙ ЭКРАН

Цветной ЖК-экран TFT (диагональ 8,4 дюйма) с большой зоной просмотра (172 x 130 мм) и инновационной сенсорной технологией обеспечивает наивысшее качество отображения информации и легкость управления одним касанием.

Как и в ведущих аппаратах искусственного кровообращения S5 и C5, интерфейс пользователя Xtra передает всю необходимую информацию в виде модульных разделов, в которых при необходимости можно

изменять параметры процедуры. Интерфейс пользователя полностью переведен на русский язык, включая комментарии и подсказки. Таким образом, гарантирован полный контроль над системой при простой навигации.





ПЕРЕДОВАЯ СИСТЕМА УПРАВЛЕНИЯ ДАННЫМИ

Получите полный контроль над данными. С экрана итоговых значений возможно в любое время получить информацию о процедуре, распечатать отчет или загрузить данные по нескольким процедурам на карту памяти USB.

- Внутренняя память для хранения данных о тысячах проведенных процедур
- USB-порты для одновременной выгрузки нескольких процедур в формате MS® Excel
- Интегрированный струйный принтер для создания высококачественных печатных копий данных процедуры
- Интерфейс RS232 для подключения внешнего ПК

ATS DATA BOARD

Sorin ATS Data Board - это новое программное обеспечение, которое позволяет загружать записи истории болезни с аппарата Sorin XTRA, легко отслеживать изменения в данных записях и получать соответствующую справочную информацию, а также создавать произвольные отчеты по ним.

ATS Data Board располагает множеством решений, призванных облегчить сбор информации касательно истории болезни пациента, дать оценку эффективности аутогемотрансфузии и обеспечить общий контроль за ходом процесса лечения.

Идентификатор пациента	Идентификатор процедуры	Тип процедуры	Параметры	Статус
101	101	101	101	101
102	102	102	102	102
103	103	103	103	103
104	104	104	104	104
105	105	105	105	105
106	106	106	106	106
107	107	107	107	107
108	108	108	108	108
109	109	109	109	109
110	110	110	110	110



SORIN | CONNECT™

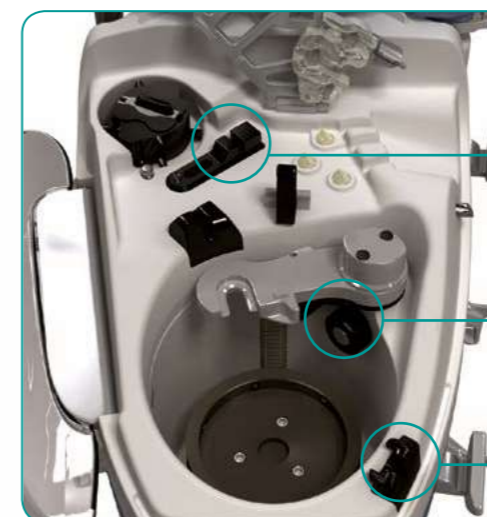
Sorin CONNECT - это интуитивная и инновационная система для построения графиков перфузии в реальном времени, которая оснащена всеми необходимыми инструментами для проведения расчетов и анализа отклонений, призванная оказать помощь перфузиологу в процессе управления данными во время и после процесса искусственного кровообращения.

Sorin CONNECT обеспечивает функциональную интеграцию с моделями АИК Sorin S5 и C5 благодаря возможности подключения к системе управления данными Sorin Group.



НОВАЯ ТЕХНОЛОГИЯ СЕНСОРОВ

- Новая технология двойного датчика эритроцитов в аппарате Sorin Xtra предусматривает два оптических датчика (точечный и многоточечный), благодаря которым обеспечивается большее заполнение колокола и, как результат, более эффективная отмывка эритроцитов и высокий гематокрит конечного продукта.
- Датчик гематокрита является интегрированным неинвазивным оптическим датчиком, предоставляющим информацию о концентрации эритроцитов в крови в фазе заполнения колокола из резервуара и в фазе перемещения эритроцитов в мешок для реинфузии.
- Индикатор цвета магистрали отходов является оптическим датчиком, предоставляющим краткую информацию на экране о качестве промывки в виде «индикатора-светофора».

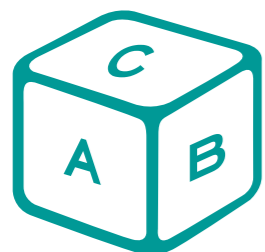


Датчик гематокрита

Двойной датчик эритроцитов

Индикатор цвета магистрали отходов





ИНТУИТИВНАЯ



ЭРГОНОМИКА

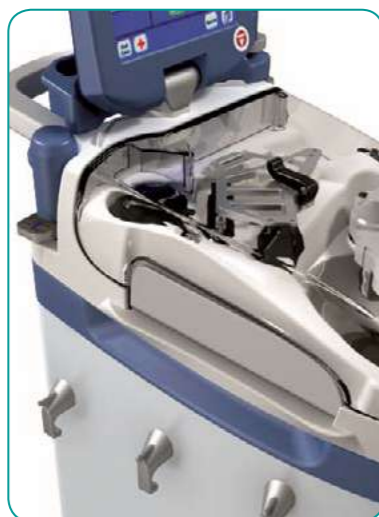
Особое внимание при разработке дизайна было уделено эргономичности системы, что позволило облегчить работу оператора на всех этапах процедуры аутоотрансфузии и в любых клинических ситуациях.

- Система Xtra компактна, что позволяет устанавливать ее на небольшой площади пространства
- Четыре вращающихся колеса вместе с передней и задней ручками обеспечивают высокую маневренность системы
- Прочная и прозрачная крышка центрифуги защищает аппарат от попадания жидкостей, способствует снижению шума и обеспечивает полную видимость внутренней части центрифуги
- Большое пространство для хранения позволяет транспортировать все необходимые принадлежности для начала процедуры. Конструкция тележки подразумевает возможность транспортировки более 6 литров жидкости и обеспечивает устойчивость емкостей во время перевозки*.

Пример: пакеты с физиологическим раствором 5 л + пакеты с антикоагулянтом 1 л + 1 набор промывочный (или резервуар)

- Инфузионная стойка оснащена несколькими крючками для пакетов, а также отделением для хранения колпачков или шприцов.

(* = с установленным Xvac)



БЫСТРАЯ И ЛЕГКАЯ УСТАНОВКА

Воспользуйтесь возможностью легкой, быстрой и полностью безопасной установки одноразовых расходных материалов. Новая конструкция верхней панели системы Xtra и одноразовых компонентов позволяют за минимально короткое время выполнить безошибочную установку.

- Колокол Xtra и новая запатентованная подставка центрифуги обеспечивает простую установку с возможностью вращения на 360°
- Новый рычаг центрифуги позволяет выполнять его блокировку и разблокировку одной рукой
- Новый дизайн картриджа и трубок гарантирует легкую установку, в ходе которой проходящие через углубления в крышке трубки фиксируются в опоре датчика воздуха.



ПОЛНОСТЬЮ АВТОМАТИЗИРОВАННАЯ ОБРАБОТКА



Режим «1 касание» и функция «Последний колокол» обеспечивают полную автоматизацию от начала и до конца процедуры.

РЕЖИМ «1 КАСАНИЕ»

- Автоматический запуск по настроенному объему крови
- Непрерывная обработка крови по заданному алгоритму
- Автоматическое отключение при опустошении резервуара



ПОСЛЕДНИЙ КОЛОКОЛ

- Непрерывная обработка в соответствующей последовательности
- Автоматическая концентрация эритроцитов и отмывка
- Автоматическое перемещение отмываемых эритроцитов в мешок для реинфузии



РАБОЧИЕ ПРОТОКОЛЫ

ИНТРАОПЕРАЦИОННЫЕ ЗАВОДСКИЕ ПРОТОКОЛЫ

PORT

Разработан для достижения:

- Высокого показателя гематокрита, независимо от его значения на входе
- Превосходного удаления надосадочной жидкости**
- Высокой скорости обработки**



Достигается благодаря:

- Двухэтапному заполнению с разной скоростью потока и автоматизированному режиму ожидания
- Новой технологии двойного датчика эритроцитов для максимального заполнения колокола (активен для колокола Xtra 55 и колокола Xtra 225)

PSTD

Разработан для достижения:

- Высокой скорости обработки (с колоколом Xtra 225)**
- Приемлемого гематокрита**
- Промывки высокого качества**



Достигается благодаря:

- Автоматическому одноэтапному заполнению
- Возможности регулировки потоков (заполнения, промывки, слива)
- Высокой скорости потоков промывки и слива

PFAT

Разработан для достижения:

- Удаления жиров из крови
- Эффективного удаления супернатанта
- Приемлемого гематокрита



Достигается благодаря:

- Новой технологией удаления жиров
- Высокой эффективностью промывки

POST-OP

Разработан для достижения:

- Возможности применения аппарата в послеоперационном периоде

Достигается благодаря:

- Активации тех же параметров, что и в протоколе Port
- Автоматическому переходу к умеренной аспирации в послеоперационном режиме XVAC

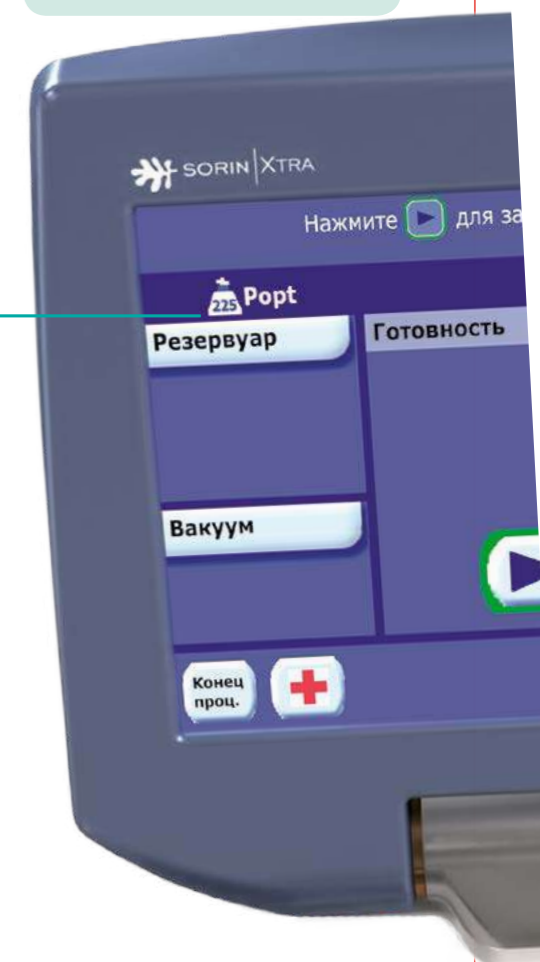


ЗАВОДСКОЙ ПРОТОКОЛ ПРЕДОПЕРАЦИОННОЙ СЕКВЕСТРАЦИИ

Протоколы предоперационной секвестрации позволяют заготавливать плазму и тромбоциты из цельной крови пациента



ИНТУИТИВНАЯ



Источники:

* "Клинические испытания новой системы аутогемотрансфузии Sorin XTRA" - E. P. Overvest, H. Feron, J. W. H. van Hees, P. Lanen, M. Sahin - 10-я конференция ECOPEAT, г. Женева, Швейцария, 2010

** Лабораторные исследования по оценке производительности XTRA Bowl 225 с человеческой кровью с 25% гематокрита. Результат пропорционален таковому с другими размерами колокола, согласно информации от Sorin Group.



Экстраординарно Мощная

PORT

Высокие гематокрит эритроцитов и качество отмывки

Инновационная технология двойного датчика эритроцитов в сочетании с новым заводским протоколом Port и улучшенной конструкцией одноразовых принадлежностей.

ГЕМАТОКРИТ*

ВРЕМЯ**

60-65%

≈ 5 минут

Гепарин
Белок
Альбумин
Калий

Степень
удаления**
> 95%

PFAT

Полное удаление жира с помощью Pfat***

Новейший протокол Pfat для эффективного удаления частиц жира из крови.

УДАЛЕНИЕ
ЖИРА***

ГЕМАТОКРИТ***

> 99%

≈ 50%



Гепарин
Белок
Альбумин
Калий

Степень
удаления***
> 95%

PSTD

Высокая скорость обработки эритроцитов

Готовность справляться с задачами, связанными с большими объемами кровопотери: быстрая обработка в стандартном протоколе Pstd, переход в экстренный режим одним касанием.

ГЕМАТОКРИТ**

ВРЕМЯ**

≈ 60%



МЕНЕЕ
4 МИНУТ

ЭКСТРЕННО
≈ 3 MINUTES

Гепарин
Белок
Альбумин
Калий

Степень
удаления**
> 92%



МОЩНАЯ
extra quality

Источники:

* "Клинические испытания новой системы аутогемотрансфузии Sorin XTRA" - E.P. Overvest, H.Feron, J.W.H. van Hees, P.Lanen, M.Sahin - 10-я конференция ECOPEAT, г. Женева, Швейцария, 2010

** Лабораторные исследования по оценке производительности XTRA Bowl 225 с человеческой кровью с 25% гематокрита. Результат пропорционален таковому с другими размерами колокола, согласно информации от Sorin Group.

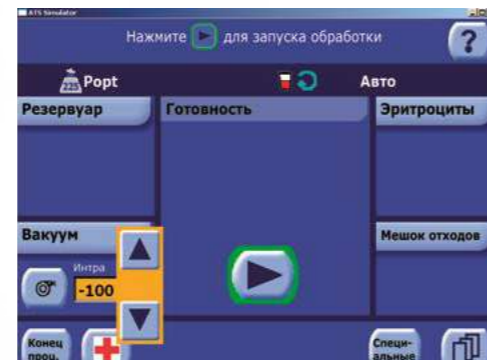
*** "Спасение клеток с сопутствующим удалением жира - оптимизированная программа в системе аутогемотрансфузии XTRA®" Timo Seyfried, MD, Michael Gruber, MD; Lilith Haas; Ernil Hansen, PhD, MD, 13-я конференция ECOPEAT, г. Вена, Австрия, 2013.



БЕСШУМНЫЙ, МОЩНЫЙ ВАКУУМНЫЙ НАСОС

Xvac является модульным вакуумным насосом, конструкция которого обеспечивает чрезвычайно тихую работу, максимальную эффективность и универсальность. Прибор может функционировать и как автономное устройство, и как компонент, полностью интегрированный в систему Xtra.

Зафиксируйте вакуумный насос Sorin Xvac в корпусе аппарата и подключите к системе, а для его активации и применения функций воспользуйтесь соответствующим разделом в интерфейсе пользователя XTRA. В случае использования вакуумного насоса в качестве автономного устройства управление его функциями осуществляется на панели Xvac.



Sorin Xvac гарантирует исключительную универсальность благодаря возможности функционирования в двух рабочих режимах «Интраоперационный» и «Послеоперационный», что позволяет выбрать идеальное решение для восстановления эритроцитов в периоперационном периоде. Более того, Xvac можно активировать непосредственно после включения питания, чтобы обеспечить незамедлительную реакцию на критические ситуации.

Мощность вакуумного насоса варьируется:

- от -50 до -300 мм рт. ст. (интраоп. режим — высокий вакуум)
- от -10 до -100 мм рт. ст. (постоп. режим — умеренная аспирация для подключения дренажа раны)





РАСХОДНЫЕ МАТЕРИАЛЫ



ТЕХНИЧЕСКАЯ ИНФОРМАЦИЯ

XTRA

Размеры устройства	Высота = 660 мм (1055 мм*) — стойка опущена
	Высота = 1585 мм (1980 мм*) — стойка полностью поднята
	Высота = 835 мм (1230 мм*) — дисплей поднят
	Ширина = 375 мм — (включая боковые крючки)
	Ширина = 800 мм — стойки полностью раскрыты
Глубина = 500–680 мм, включая переднюю и заднюю ручки	

* = с тележкой.

Размеры тележки	Высота = 500 мм
	Ширина = 480 мм
	Глубина = 595 мм

Масса устройства	37 кг (81,4 фунта)
Масса тележки	22,5 кг (49,5 фунта)
Тип дисплея	графический цветной ЖК, 8,4 дюйма, 172 x 130 мм (экран)
Напряжение сети (источник питания)	230 В или 100–120 В
Частота	50–60 Гц
Номинальные характеристики предохранителя	2 x T 6,3 A
Скорость центрифуги	1500 ÷ 5600 об/мин (с шагом 100 об/мин)
Скорость насоса	25 - 1000 мл/мин (регулируемая)

XVAC

Масса устройства	15 кг (33 фунта)
Рабочий диапазон	от -50 до -300 мм рт. ст. (от -6,6 кПа до -40 кПа) (с шагом 10 мм рт. ст. [1,3 кПа]) — в интра- и предоперационном режимах от -10 до -100 мм рт. ст. (от -1,3 до -13,3 кПа) (с шагом 10 мм рт. ст. [1,3 кПа]) — в постоперационном режиме

СБОР И ОБРАБОТКА

РЕЗЕРВУАР ДЛЯ СБОРА КРОВИ XRES

Задаёт высокий уровень стандартов для процедуры сбора крови

ВМЕСТИТЕЛЬНОСТЬ И ВЫСОКОЕ КАЧЕСТВО ФИЛЬТРАЦИИ

- Емкость 3,8 литра
- Улучшенная многослойная система фильтрации, в которой предусмотрены:
 - внутренний пеноудаляющий полиуретановый слой (30 пор на дюйм)
 - промежуточный двойной фильтр из тканого и нетканого материала (40 мкм)
 - внешний экран (120 мкм)

ПРОСТАЯ И БЫСТРАЯ УСТАНОВКА

- Новый блокирующий механизм для надежного крепления резервуара в держателе
- Возможность вращения резервуара на 360° в держателе
- Отдельный держатель для использования с инфузионной стойкой и регулятором вакуума

СВОБОДНЫЙ ОБЗОР СО ВСЕХ СТОРОН

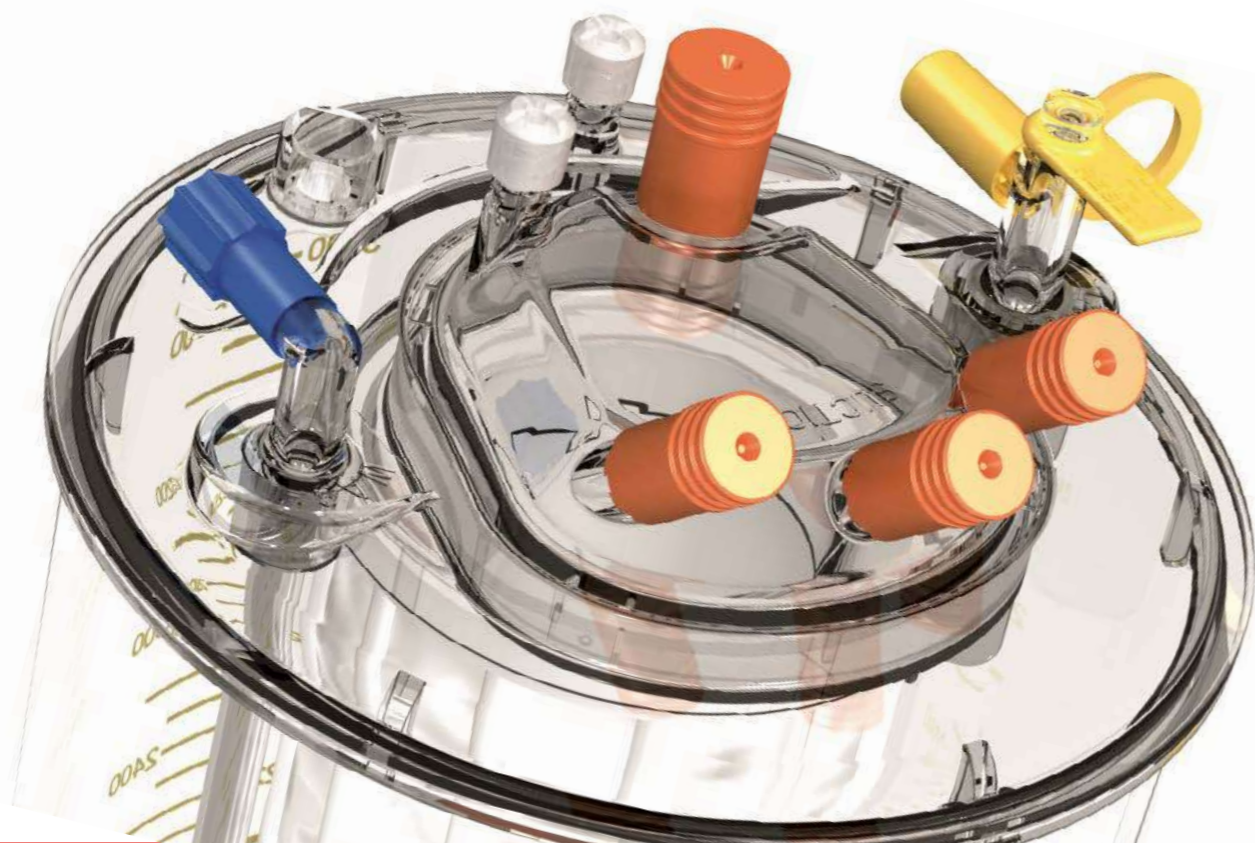
- Прозрачный корпус позволяет осуществлять постоянный контроль собранной крови
- Прозрачная плоская крышка позволяет следить за состоянием внутреннего фильтра

УНИВЕРСАЛЬНОСТЬ

- Три входных порта диаметром 1/4 дюйма для сбора крови в интра- и послеоперационном периоде: наклонены под углом 45°, что позволяет предотвратить закупорку частицами, которые образуются во время проведения операции
- Один входной порт диаметром 3/8 дюйма для интраоперационных процедур, который используется для подключения магистралей аспирации и антикоагуляции диаметром 3/8 дюйма
- Два порта с соединением типа Луер (один с фильтром, другой - без) для перемещения крови или введения лекарственных препаратов

БЕЗОПАСНОСТЬ

- Клапан сброса давления
- Предохранительный клапан для предотвращения перелива жидкости



ВЕРХНЕЕ
выпускное
отверстие



НИЖНЕЕ
выпускное
отверстие

ДОСТУПНО ДВЕ КОНФИГУРАЦИИ

- Резервуар для сбора крови Xres T
 - Верхнее выпускное отверстие для подключения к промывочному набору
 - Порт быстрой реинфузии для незамедлительной трансфузии необработанной крови в критической ситуации
- Резервуар для сбора крови Xres B
 - Нижнее выпускное отверстие для подключения к промывочному набору
 - В комплект входит зажим выпускного отверстия резервуара

СБОР И ОБРАБОТКА

КОЛОКОЛ ХТРА

Самый широкий выбор объемов колоколов для свободы действий во всех клинических случаях

РАЗНОВИДНОСТИ И ПРИМЕНЕНИЕ

Колокол Xtra 55 Колокол наименьшего размера для минимальных кровотечений	Минимальное кровотечение в ортопедической хирургии Пациенты небольшой комплекции Предоперационная секвестрация (PPP/PRP)
Колокол Xtra 125 Стандартный колокол для малых кровотечений	Ортопедическая хирургия (полная замена сустава) Оперативное акушерство Предоперационная секвестрация (PPP/PRP)
Колокол Xtra 175 Колокол среднего размера для умеренных кровотечений	Массивное кровотечение в ортопедической хирургии (ревизии) Малое кровотечение в кардиохирургии (малообъемное ИК) Сердечно-сосудистая хирургия
Колокол Xtra 225 Колокол наибольшего размера для обильных кровотечений	Сердечно-сосудистая хирургия (шунтирование, аневризма брюшной аорты) Неотложная хирургия и травмы Трансплантология



ПРОСТАЯ, БЫСТРАЯ И БЕЗОШИБОЧНАЯ УСТАНОВКА

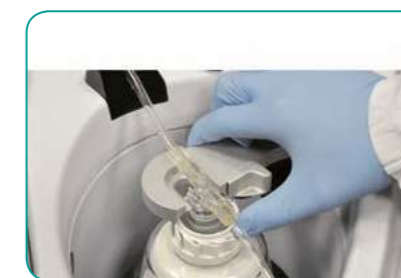
- Инновационная конструкция компонентов:
 - Новая конструкция колокола Xtra без нижнего кольца для быстрой установки на подставку центрифуги с поворотом на 360°
 - Новый механизм, позволяющий одной рукой заблокировать колокол рычагом центрифуги и разблокировать его
 - Новая конструкция картриджа и трубок для простой установки
 - Направление трубок от крышки с установкой в держателе при закрытии зажима крышки
 - Автоматическая загрузка/разгрузка насоса в начале и в конце процедуры

ВЫСОКОЕ КАЧЕСТВО РАБОТЫ НА ОПТИМИЗИРОВАННОМ ПРОТОКОЛЕ

- Оптимизированный протокол Popt для достижения высокого гематокрита, оптимальной скорости восстановления эритроцитов и удаления загрязнителей в колоколах Xtra 55 или Xtra 225

БЫСТРАЯ ОБРАБОТКА В СТАНДАРТНОМ ПРОТОКОЛЕ

- Стандартный протокол (Pstd) для достижения максимально короткого времени обработки в колоколе Xtra 225 (сопоставимо с колоколом Baylor 250 мл)



МОДУЛЬНЫЕ И ПОЛНОФУНКЦИОНАЛЬНЫЕ РЕШЕНИЯ



КОМПЛЕКТ ДЛЯ СБОРА (ТХ, ТХ кардио, ВХ, ВХ кардио)

Включает резервуар Xres и соответствующие магистрали для сбора крови с операционного поля и послеоперационных дренажей

КОМПЛЕКТАЦИЯ

- Резервуар для сбора крови Xres T (или резервуар для сбора крови Xres B)
- Магистраль аспирации и антикоагуляции (AAL)
- Магистраль вакуумного насоса VEL
- Кардиологический набор (только в кардиологич. конфиг.)

ПРЕИМУЩЕСТВА

- Модульное решение, подразумевающее отдельную упаковку и стерилизацию каждого компонента, что обуславливает рентабельную стратегию доступности резервов: вы можете выпустить сбор и обработать кровь позже.
- Отдельный держатель, доступный для использования Xres на стойке для вливания и с регулятором вакуума
- Доступность стандартной и кардиологической конфигураций (при наличии кардиологического набора)

ПОКАЗАНИЯ К ПРИМЕНЕНИЮ

- Стандартная конфигурация: ортопедическая хирургия, оперативная вертебрология, другие виды хирургии (сердечно-сосудистая хирургия, акушерство, урология), за исключением вмешательств на сердце
- Кардиологическая конфигурация: служит для применения в кардиохирургии

НАБОР АУТОТРАНСФУЗИОННЫЙ (ТХ кардио или ВХ, 55/125/175/225)

Включает резервуар Xres, колокол Xtra и все необходимые принадлежности для сбора и обработки крови с операционного поля или из послеоперационных дренажей

КОМПЛЕКТАЦИЯ

- Комплект для сбора (ТХ кардио, ВХ)
- Набор промывочный (55, 125, 175 или 225)

ПРЕИМУЩЕСТВА

- Полнофункциональное решение для сбора и обработки крови
- Пригодность для любых оперативных условий с 4-литровым резервуаром и 4-мя размерами колоколов
- Интегрированное решение для подключения оксигенатора к резервуару Xres с кардиологическим набором (доступно только для набора для процедур ТХ).

ПОКАЗАНИЯ К ПРИМЕНЕНИЮ

- Кардиохирургия
- Аневризма брюшной аорты
- Неотложная хирургия и травмы
- Трансплантология



НАБОР ПРОМЫВОЧНЫЙ (55, 125, 175 or 225)

Включает колокол Xtra и соответствующие принадлежности для обработки крови с операционного поля и из послеоперационных дренажей, а также для заготовки отдельных компонентов крови в процедуре предоперационной секвестрации

КОМПЛЕКТАЦИЯ

- Колокол Xtra с предварительно подсоединенными маркированными цветом трубками и картриджем
- Предварительно подсоединенный мешок для сбора эритроцитов BRB1 (1 л.)
- Мешок для отходов X (10 л.)

ПРЕИМУЩЕСТВА

- Универсальность, обусловленная доступностью четырех размеров колоколов для малого, среднего, умеренного и обильного кровотечения.
- Новая конструкция колокола, трубок и картриджа для простой, быстрой и безошибочной установки

ПОКАЗАНИЯ К ПРИМЕНЕНИЮ

- Обработка в интра- и послеоперационный периоды
- Предоперационная секвестрация



ДРУГИЕ КОМПОНЕНТЫ

СЕРДЕЧНО-СОСУДИСТАЯ ХИРУРГИЯ

КАРДИОЛОГИЧЕСКИЙ НАБОР

Включает все адаптеры, компоненты и магистрали для подключения оксигенатора к системе аутогемотрансфузии для восстановления и обработки крови во время и после шунтирования



МАГИСТРАЛЬ ДЛЯ СОЕДИНЕНИЯ ДВУХ РЕЗЕРВУАРОВ "Y"

Позволяет подсоединить два резервуара Xres к системе Xtra в ходе процедур, для которых требуется восстановление и обработка большого объема крови



ОРТОПЕДИЧЕСКАЯ ХИРУРГИЯ

МЕШОК ДЛЯ СБОРА КРОВИ ОРТОПЕДИЧЕСКИЙ

Разработан для сбора крови, потерянной в ходе ортопедических операций (например, замещения или ревизии тазобедренного сустава), и ее переноса в резервуар Xres через предварительно подсоединенную магистраль аспирации и антикоагуляции. Липкий пластырь длиной 45 см пригоден для применения на ранах любого размера.



4-ХОДОВЫЕ АДАПТЕРЫ*

Предназначены для подсоединения дренажных трубок разного диаметра к магистрали аспирации и подачи антикоагулянта во время послеоперационного сбора крови. Доступны версии с насадками Люэра или адаптерами разного диаметра.



Y-КОННЕКТОР ДЛЯ ДРЕНАЖА РАНЫ

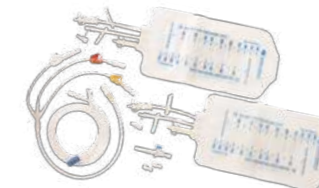
Используется для подсоединения одного или двух ортопедических дренажей ран (размер: 1/8, 3/16 или 1/4 дюйма) к устройству аспирации. Ступенчатый Y-образный коннектор с наконечником 1/4 дюйма. Доступен также с предварительно подсоединенной магистралью аспирации и антикоагуляции.



ПРЕДОПЕРАЦИОННАЯ СЕКВЕСТРАЦИЯ

КОМПЛЕКТ ДЛЯ СЕКВЕСТРАЦИИ SET X

Предназначен для предоперационной секвестрации (PPP и PRP) из мешка для сбора крови. Показан к использованию совместно с набором промывочным.



ДОПОЛНИТЕЛЬНО

МАГИСТРАЛЬ АСПИРАЦИИ И АНТИКОАГУЛЯЦИИ AAL

Позволяет выполнять сбор из операционного поля в резервуар Xres и производить антикоагуляцию крови. Упаковка магистрали в два слоя (один из тканого материала, второй - из нетканого) сохраняет ее стерильность при перемещении в стерильную зону. Доступны диаметры: 1/4", 1/4" – 3/8", 3/8".



МЕШОК ДЛЯ СБОРА ЭРИТРОЦИТОВ BRB I

Предназначен для сбора 1 литра отмытых (концентрированных) эритроцитов во время процедуры аутоотрансфузии крови.



МЕШОК ДЛЯ ОТХОДОВ X

Используется совместно с набором промывочным X, вмещает до 10 литров отходов во время обработки.



ФИЛЬТРЫ GOCCIA*

Предназначены для эффективного удаления микроагрегатов и защиты легочной микроциркуляции пациента.



*не доступно для США и Японии



КЛИНИЧЕСКОЕ ПРИМЕНЕНИЕ



КЛИНИЧЕСКОЕ ПРИМЕНЕНИЕ

КАРДИОХИРУРГИЯ

ВМЕШАТЕЛЬСТВА:

- Концентрация остаточного объема крови в экстракорпоральном контуре во время или после искусственного кровообращения.
- Малоинвазивное, малообъемное ИК
- Операции на работающем сердце
- Протезирование/пластика клапанов сердца
- Операции на аорте и крупных сосудах проходимости магистральных сосудов
- Обработка крови, аспирированной из раны

ЧТО НЕОБХОДИМО:

- Набор аутоотрафузионный или комплект для сбора (ТХ кардио или ВХ кардио) + набор промывочный
- Фильтр для удаления микроагрегатов Gossia 20/40 мкм *

*не доступно для США и Японии

ПРЕИМУЩЕСТВА Sorin Xtra

- Сенсорный интерфейс пользователя, выполненный по аналогии с моделями АИК S5 и C5, гарантирует эффективное обучение всех операторов, которые уже знакомы с аппаратами искусственного кровообращения производства Sorin Group
- Функциональная интеграция с S5 и C5 через систему управления данными Sorin Group
- Простой выбор высокого качества или быстрой обработки при помощи соответствующего протокола: оптимизированного (Port) или стандартного (Pstd)
- Кардиологический набор для прямого доступа к оксигенатору во время и после шунтирования
- Широкий спектр размеров колокола для соответствия кровопотере любого объема

ХИРУРГИЧЕСКИЕ ВМЕШАТЕЛЬСТВА С МАССИВНОЙ КРОВОПОТЕРЕЙ И НЕОТЛОЖНАЯ ХИРУРГИЯ

ВМЕШАТЕЛЬСТВА:

- Сердечно-сосудистая хирургия
- Трансплантация органов
- Травматология
- Оперативное акушерство

ЧТО НЕОБХОДИМО:

- Набор аутоотрафузионный или комплект для сбора (ТХ или ВХ) + набор промывочный
- Фильтр для удаления микроагрегатов Gossia 20/40 мкм*
- Дополнительные компоненты:
 - Магистраль для соединения двух резервуаров "Y"
 - Мешок для сбора эритроцитов BRB1
 - Мешок для отходов X

*не доступно для США и Японии

ПРЕИМУЩЕСТВА Sorin Xtra

- Интерактивная экранная индикация критических данных: объем и гематокрит жидкости, собранной из операционного поля, а также восстановленных после обработки эритроцитов
- Мощная и бесшумная аспирация крови с помощью интегрированного вакуумного насоса Xvac
- Незамедлительная аспирация, независимо от времени загрузки системы Xtra, благодаря возможности включения Xvac с панели управления
- Быстрая обработка благодаря стандартному протоколу (Pstd)
- Доступность отдельной экстренной кнопки на всех экранах для реагирования на критические ситуации
- Набор промывочный X/225 для работы с большим объемом крови

КЛИНИЧЕСКОЕ ПРИМЕНЕНИЕ

ТРАВМАТОЛОГИЯ И ОРТОПЕДИЯ

ВМЕШАТЕЛЬСТВА:

- Первичное протезирование тазобедренного и коленного суставов
- Хирургические вмешательства на крупных суставах
- Хирургия позвоночника



ПРЕИМУЩЕСТВА SORIN XTRA

- Возможность установки резервуара Xres на инфузионной стойке в отдельном держателе, а также его последующего подсоединения к вакуумному насосу Xvac, работающему в автономном режиме, позволяет легко перемещаться между кроватями в отделении интенсивной терапии во время сбора крови из хирургических дренажей
- Компактные размеры позволяют собирать и обрабатывать кровь из хирургических дренажей в послеоперационном периоде в условиях недостатка свободного места в отделениях интенсивной терапии
- Послеоперационный протокол (Post-Op) обеспечивает аналогичный протоколу Port уровень качества и переводит вакуумный насос Xvac в умеренный режим для безопасного подсоединения дренажей ран
- Модульные решения одноразового использования, которые позволяют сперва выполнить сбор и приступить к обработке, как только будет достигнут достаточный объем собранной крови
- Размеры колоколов от малого до среднего позволяют удовлетворить разные потребности ортопедической хирургии: от операций с минимальным кровотечением до протезирования суставов

ЧТО НЕОБХОДИМО:

- Набор аутотрансфузионный или комплект для сбора (ТХ или ВХ) + набор промывочный
- Фильтр для удаления микроагрегатов Gossia 20/40 мкм*
- Дополнительные компоненты:
 - Для интраоперационного периода: мешок для сбора крови ортопедический
 - Для послеоперационного периода: 4-ходовой адаптер или Y- коннектор для дренажа раны

*не доступно для США и Японии

ПРЕДОПЕРАЦИОННАЯ СЕКВЕСТРАЦИЯ

ВМЕШАТЕЛЬСТВА:

- Сердечно-сосудистая хирургия
- Трансплантация органов
- Хирургическая травматология
- Оперативное акушерство



ПРЕИМУЩЕСТВА SORIN XTRA

- Предоставление на экране полного описания требуемых действий для управления действиями оператора в течение всей процедуры
- Широкий спектр протоколов предоперационной секвестрации:
 - PPP (для сбора обедненной тромбоцитами плазмы в один пакет),
 - PRP1 (для сбора тромбоцитов и плазмы в один пакет)
 - PRP2 (для сбора в отдельные пакеты обедненной и обогащенной тромбоцитами плазмы)
- Простой и быстрый переход от этапа предоперационной секвестрации к интраоперационному сбору и обработке с использованием того же промывочного набора

ЧТО НЕОБХОДИМО:

- Набор аутотрансфузионный или комплект для сбора (ТХ или ВХ) + набор промывочный
- Фильтр для удаления микроагрегатов Gossia 20/40 мкм*
- Дополнительные компоненты:
 - Магистраль для соединения двух резервуаров
 - Мешок для сбора эритроцитов BRB1
 - Мешок для отходов X

*не доступно для США и Японии

РУКОВОДСТВО ПО ОФОРМЛЕНИЮ ЗАКАЗОВ

Идентификация	Код	Описание	Количество / упаковка
Xtra	75220	Аппарат для аутоотрансфузии крови Xtra, версия 230В 50Гц	1
	75221	Аппарат для аутоотрансфузии крови Xtra, версия 110В 50Гц	1
Xvac	75306	Аспиратор Xvac вакуумный, версия 220В	1
	75307	Аспиратор Xvac вакуумный, версия 110В	1
Принадлежности к аппарату Xtra	65643	Набор для встроенного принтера (картридж + бумага)	1+4
	65696	Емкость для жидкости	1
	65666	Чехол защитный Xtra	1
	65714	Фильтр аспиратора Xvac	1
	63056	Карта памяти USB Xtra	1

ОДНОРАЗОВЫЕ КОМПОНЕНТЫ, РАЗЛИЧНЫЕ КОМПОНЕНТЫ ДЛЯ ОБРАБОТКИ И АДАПТЕРЫ

Идентификация	Код	Описание	Количество / упаковка
Наборы для аутоотрансфузии	04254	Набор аутоотрансфузионный Tx/55	3
	04255	Набор аутоотрансфузионный Tx/125	3
	04256	Набор аутоотрансфузионный Tx/175	3
	04257	Набор аутоотрансфузионный Tx/225	3
	04261	Набор аутоотрансфузионный Vx/55	3
	04262	Набор аутоотрансфузионный Vx/125	3
	04263	Набор аутоотрансфузионный Vx/175	3
	04264	Набор аутоотрансфузионный Vx/225	3
Резервуары для сбора крови Xres, комплекты для сбора и держатели	04258	Резервуар для сбора крови Xres T	6
	04259	Резервуар для сбора крови Xres B	6
	04260	Резервуар Tx для сбора крови с магистральями	6
	04266	Резервуар Tx Cardio для сбора крови с магистральями	6
	04265	Резервуар Vx для сбора крови с магистральями	6
	04267	Резервуар Vx Cardio для сбора крови с магистральями	6
	04268	Пакет для реинфузии крови BRB 1 X, 1 литр	50
Наборы промывочные	04272	Держатель резервуара для сбора крови Xres	1
	04250	Набор промывочный X/55	6
	04251	Набор промывочный X/125	6
	04252	Набор промывочный X/175	6
Комплекты для секвестрации	04253	Набор промывочный X/225	6
	04015	Комплект для секвестрации Set X	40
Наборы для отбора проб крови на проверку качества	04270	Магистраль с клапаном для резервуара Xres	12
	04271	Магистраль с клапаном и Y-адаптером для резервуара Xres	12
	007016000	Адаптер для взятия проб крови	25
Наборы для дренажа ран	04128*	4-ходовой адаптер	20
	04059*	4-ходовой адаптер с разъёмами типа "Луер-Лок"	20
	007115000	Y-образный коннектор для дренажа раны	25
Магистральи для аспирации	007116000	Y-образный коннектор для дренажа раны с двухпросветной аспирационной магистралью	10
	04137	Магистраль аспирации и антикоагуляции AAL с диаметром наконечника 1/2"	10
	04196	Магистраль аспирации и антикоагуляции (AAL) с диаметром наконечника 3/8"	10
	04197	Магистраль аспирации и антикоагуляции (AAL) с диаметром наконечника 3/8"	15
Различные компоненты для обработки и адаптеры	04269	Пакет отходов X	10
	04133	Кардиологический набор	60
	04028	Магистраль вакуумного насоса Vel	50
	04129	Адаптер для мешка	80
	04152	Мешок для сбора крови ортопедический	12
	04058	Магистраль для соединения двух резервуаров	20
Фильтры для удаления микроагрегатов*	09085	Фильтр Goccia 40 мкм	12
	09086	Фильтр Goccia 20 мкм	12
	09087	Фильтр Goccia 20 мкм с инфузионной магистралью	6
	09088	Фильтр Goccia 40 мкм с инфузионной магистралью	6

* Недоступно в США и Японии



The Sorin Group Italia Quality System complies with:
EN ISO 13485:2003/AC:2007

CE 0123 According to Annex II (Full Quality System) of MDD 93/42/EEC as amended by directive 2007/47/EEC



ПРОИЗВОДИТЕЛЬ:
SORIN GROUP ITALIA S.R.L.
Via Statale 12 Nord, 86
41037 Mirandola (MO) Italia
Tel.: +39.0535.29811
Fax: +39.0535.25229
info.cardiacsurgery@sorin.com

ПРОИЗВОДИТЕЛЬ:
SORIN GROUP DEUTSCHLAND GMBH
Lindbergstrasse 25
D-80939 München Germany
Tel: +49.(0)89.32301.0
Fax: +49.(0)89.32301.555

SORIN GROUP
AT THE HEART OF MEDICAL TECHNOLOGY

www.sorin.com